

COORDONNÉES UTILES

Le service social de la CARSAT

CALVADOS : 02 31 46 99 10

EURE : 02 76 38 60 01

MANCHE : 02 50 48 70 12

ORNE : 02 33 82 20 65

SEINE-MARITIME :

. Rouen : 02 32 18 45 33

. Le Havre : 02 32 74 07 77

. Dieppe : 02 32 18 45 33

Retrouvez toutes les coordonnées sur :
www.carsat-normandie.fr rubrique Salariés /
page Le service social régional



Le service social de la MSA

. MSA Cotes Normandes : 02 31 25 39 39

www.msa-cotesnormandes.fr

. MSA Mayenne, Orne, Sarthe : 02 33 31 41 71

www.mayenne-orne-sarthe.fr

. MSA Haute-Normandie : 02 32 23 44 22 (Eure)
et 02 35 12 70 39 (Seine Maritime)

www.msa-haute-normandie.fr

Retrouvez toutes les coordonnées sur :
<http://www.msa.fr>

Le service social du RSI

- Haute-Normandie : 02 32 08 55 72

contact@hautenormandie.rsi.fr

- Basse-Normandie : 02 31 38 35 92

actican@bassenormandie.rsi.fr

Retrouvez toutes les coordonnées sur :
<http://www.rsi.fr>

La Ligue contre le cancer

CALVADOS : 02.31.86.45.85

EURE : 02.32.39.39.45

MANCHE : 02.33.05.60.48

ORNE : 02.33.27.89.22

SEINE-MARITIME : 02.35.89.20.26

Retrouvez toutes les coordonnées sur :
<http://www.ligue-cancer.net>



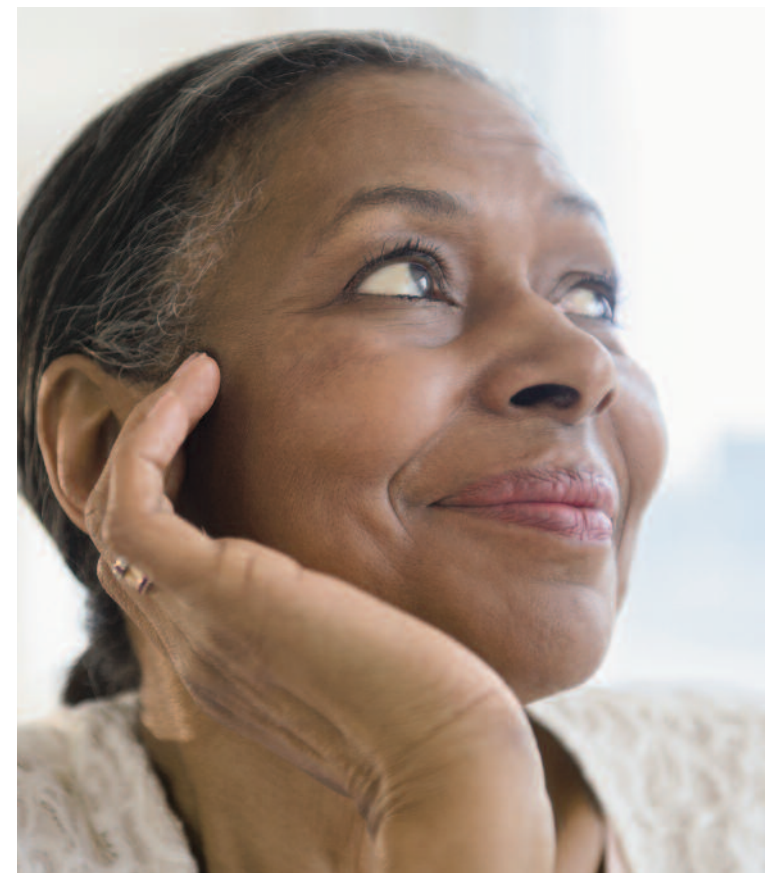
Ce document a été élaboré dans le cadre
du partenariat entre la Ligue contre le cancer
des cinq départements normands et les
organismes de Sécurité sociale : CARSAT
Normandie, MSA et RSI.



5 avenue du Grand Cours
CS 36028 - 76028 ROUEN Cedex 1
www.carsat-normandie.fr

Pendant et après UN cancer

Qui peut vous accompagner ?



A QUI PARLER ? OÙ TROUVER UN SOUTIEN ?



**La Ligue contre le cancer
s'associe aux organismes
de Sécurité sociale :**

CARSAT, MSA et RSI

**pour vous accompagner
pendant et après un cancer.**

CARSAT : Caisse d'Assurance Retraite
et de la Santé au Travail
(salariés du régime général)

MSA : Mutualité Sociale Agricole
(non salariés et salariés agricoles)

RSI : Régime Social des Indépendants
(chefs d'entreprise indépendants, auto-
entrepreneurs, artisans, commerçants,
professions libérales, industriels)

La CARSAT, la MSA et le RSI vous accompagnent

Pour

L'ACCÈS AUX DROITS ET AUX SOINS

- complémentaire santé
- indemnités journalières, ...

Pour

LE RETOUR ET LE MAINTIEN À DOMICILE

- aide à domicile
- aménagement des conditions de vie

Pour

LE RETOUR À L'ACTIVITÉ PROFESSIONNELLE

- anticiper et accompagner la reprise
- construire un nouveau projet
professionnel

La Ligue contre le cancer à vos côtés

Ecoute et soutien psychologique

- Des professionnels et des bénévoles formés vous accompagnent dans les comités départementaux et les établissements de soins.
Pour vous et vos proches
 - en individuel
 - lors de groupes de parole.

Aides financières adaptées à la situation

- examiné en commission sociale.

Mieux être pendant et après le cancer

- Des soins de support sont proposés par les comités départementaux.
 - soins et conseils d'une socio-esthéticienne
 - activités physiques adaptées, sophrologie, relaxation, yoga, ateliers thérapeutiques...