

## LES ÉTAPES



2021-2022  
Préparation



2023  
Réalisation



2024  
Analyse

Conception et préparation de l'étude	Phase test	Analyse des données
5 ateliers citoyens	2 ateliers citoyens	3 ateliers citoyens
	Enquête auprès de la population	Premiers résultats

La participation de toutes les personnes tirées au sort est importante pour la réussite de l'étude !

### TRAITEMENT DE VOS DONNÉES À CARACTÈRE PERSONNEL

La sécurité et la confidentialité des données collectées, ainsi que le respect de votre vie privée, sont assurés tout au long de l'étude. Plus d'information sur [www.etudesantelacq.fr](http://www.etudesantelacq.fr)

### CADRE RÉGLEMENTAIRE

Santé publique France est responsable du traitement de données mis en œuvre pour la réalisation de cette étude, d'intérêt public. Ce traitement, incluant les modalités de tirage au sort, a été autorisé par la Commission nationale informatique et libertés [délibération DR-2023-046 du 11 mai 2023].

### INFORMATIONS

#### À propos de l'enquête :

@ [contact@etudesanteLacq.fr](mailto:contact@etudesanteLacq.fr)

N° Vert 0800 943 713 (service et appel gratuit / du lundi au vendredi : 9h00-17h00)

#### Les ateliers citoyens :

@ Pour participer aux prochains ateliers citoyens, contactez Planète Citoyenne : [contact@planetecitoyenne.eu](mailto:contact@planetecitoyenne.eu)

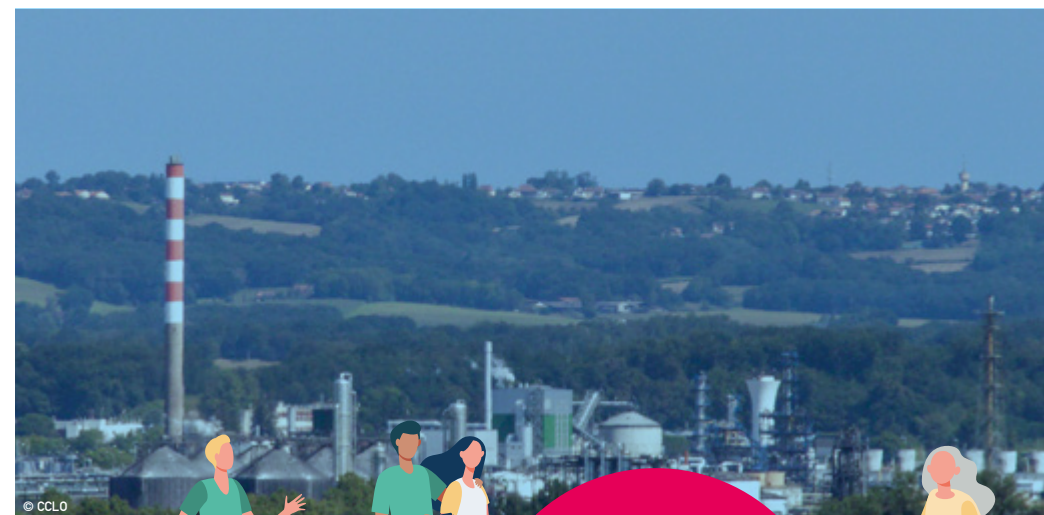
#### Pour en savoir plus

[www.santepubliquefrance.fr/etude-participative-lacq](http://www.santepubliquefrance.fr/etude-participative-lacq)



Étude réalisée avec le soutien financier de l'ARS Nouvelle-Aquitaine dans le cadre du Plan Régional Santé Environnement

## ÉTUDE PARTICIPATIVE DE SANTÉ AUTOUR DU BASSIN INDUSTRIEL DE LACQ



© CCL0

shutterstock : @poch.vector



NS08-307-23DE - EPICEUM

À L'ÉCOUTE  
DE VOTRE  
SANTÉ !

Enquête auprès de la population  
Octobre-Décembre 2023



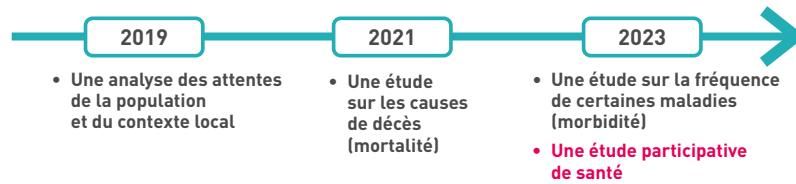
## L'ÉTUDE PARTICIPATIVE DE SANTÉ

Santé publique France, l'agence nationale de santé publique, mène **une étude sur la santé et la qualité de vie** autour du bassin industriel de Lacq.

### Pourquoi réaliser cette étude de santé ?

Le bassin de Lacq rassemble de nombreux sites d'activités industrielles. **Ces activités sont des sources de pollution environnementale.** Elles rejettent des substances chimiques, dont certaines sont odorantes, et peuvent également émettre des nuisances sonores et/ou lumineuses. Ces émissions peuvent **provoquer des gênes plus ou moins importantes et sont susceptibles d'altérer la santé et la qualité de vie des personnes qui y sont exposées.**

Trois études ont déjà été engagées ces dernières années par Santé publique France :



Ainsi, cette quatrième étude s'inscrit dans une démarche globale qui vise à améliorer la santé et la qualité de vie des habitants du bassin industriel.

### Quel est l'objectif de l'étude participative de santé ?

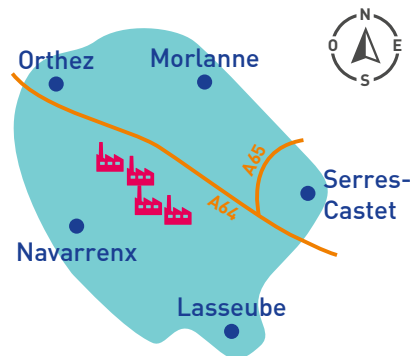
L'étude permettra de décrire **l'état de santé des riverains, leur perception de l'environnement local** et d'analyser les liens entre les deux.

Elle fournira des informations sur des problèmes de santé qu'aucune autre étude n'a encore pris en compte.

### Qui est concerné ?

L'étude concerne les adultes et les enfants qui résident depuis plus de 6 mois dans une zone incluant 99 communes plus ou moins distantes des installations industrielles.

**Près de 5 000 personnes seront tirées au sort et invitées à répondre au questionnaire d'enquête portant sur la santé et l'environnement.**



### Comment se passe le tirage au sort ?

Le tirage au sort est effectué parmi les adultes affiliés au régime général ou agricole d'assurance maladie.

Les personnes tirées au sort seront informées par courrier à partir de fin septembre.



**Si vous êtes tiré au sort ;**



## COMMENT RÉPONDRE AU QUESTIONNAIRE ?

Pour les personnes tirées au sort, il est possible de répondre au questionnaire de différentes manières :



**en ligne** : sur le site [www.etudesantelacq.fr](http://www.etudesantelacq.fr) ;



**par téléphone** : en prenant rendez-vous avec un enquêteur de la société d'études Ipsos, sur le site internet de l'étude ou en appelant le **N° Vert 0800 943 713** ;



**par téléphone ou à domicile** : un enquêteur pourra prendre contact avec les personnes n'ayant pas répondu en ligne pour planifier un entretien par téléphone ou à domicile.



Le remplissage du questionnaire dure environ **35 minutes**.



## UNE ÉTUDE CONSTRUITE AVEC LES RIVERAINS

Santé publique France a souhaité collaborer avec les riverains et les associations locales afin de construire une étude qui réponde au mieux aux préoccupations sanitaires et aux attentes de la population.

### Comment les habitants sont-ils impliqués ?

Santé publique France a mis en place des ateliers citoyens au sein desquels, tout au long de l'étude, les participants contribuent aux côtés des scientifiques, à construire le questionnaire d'enquête, à échanger autour des résultats de l'étude et à élaborer des préconisations de santé publique.

**Toute personne volontaire peut participer aux ateliers citoyens !** (voir contact au verso)